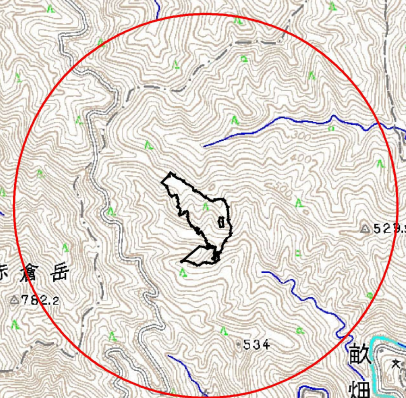


令和8年度 第9号-1 造林保育（間伐）事業 補助位置図




令和8年度 第9号-2 造林保育（間伐）事業 補助位置図

第9号-2



令和8年度 第9号-1 造林保育（間伐）事業

施業地名	玉置口陰地
施業地番号	3-2
施業地箇所名	新宮市熊野川町玉置口陰地273-14

工種別集計表	
凡例	数量
全体面積	7.550ha
控除面積	2.397ha
事業面積	5.153ha
間伐方法	定性間伐
プロット調査位置	
プロット調査箇所数	3箇所
間伐内容	
平均成立本数 (1300本、伐採率 20%)	5.153ha
計	5.153ha
契約外区域	0.088ha

