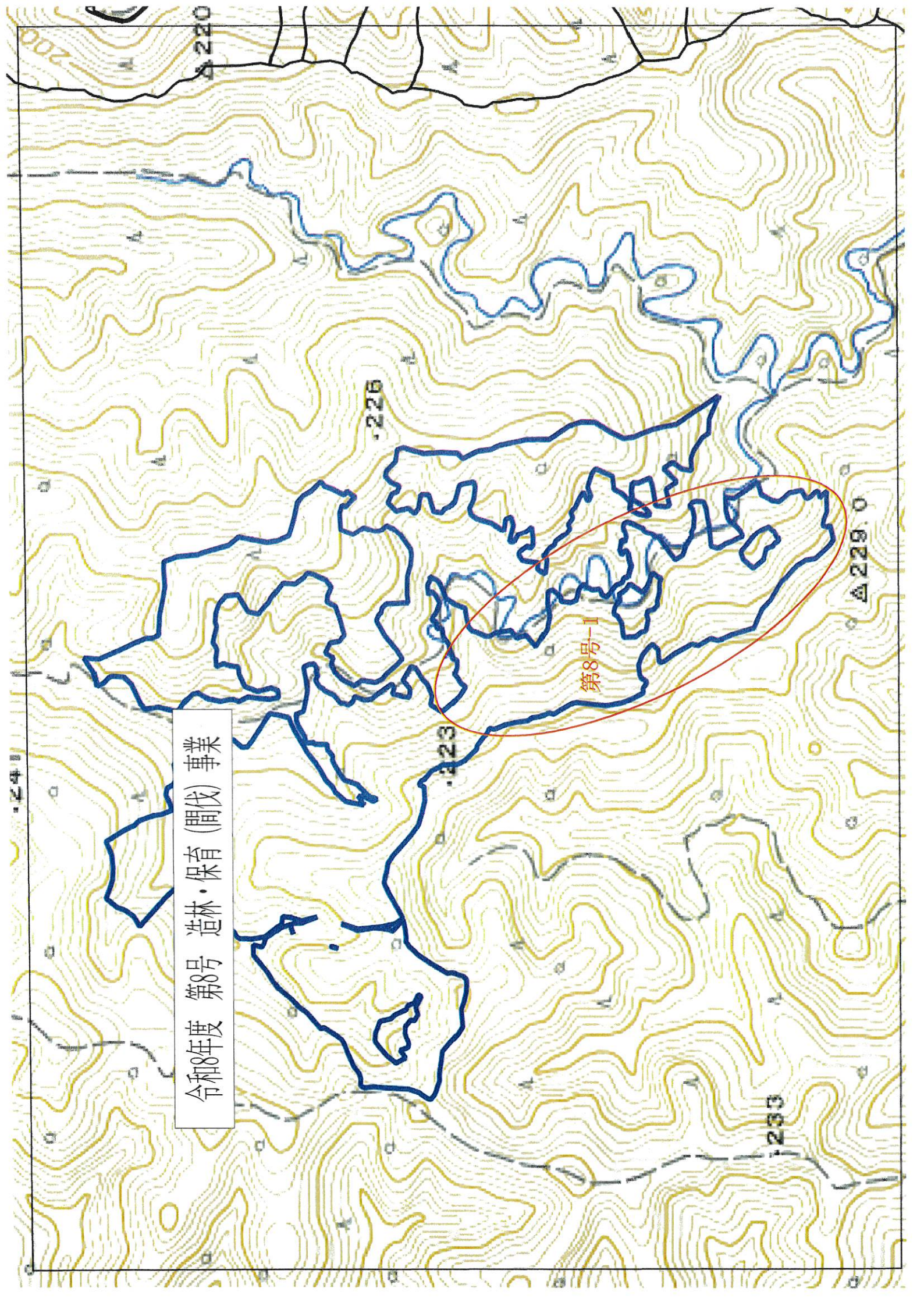


令和8年度 第8号 造林・保育（間伐）事業

第8号-1



令和8年度 第8号 造林・保育(間伐)事業

第8号-2

第8号-3

串本町

江田

甲子川

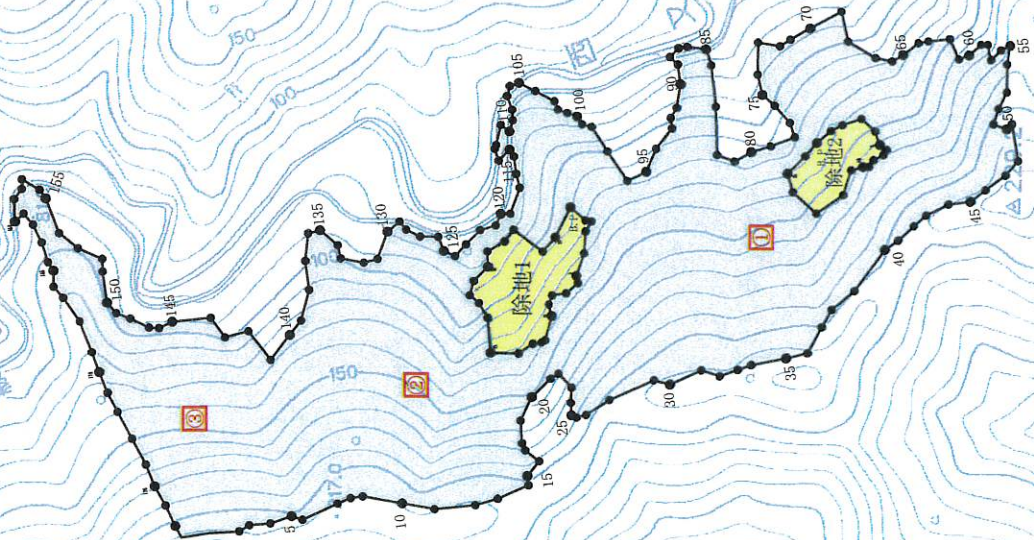
富山平見道

中平見

紀勢本線

令和8年度 第8号-1 造林保育(間伐)事業


施業地名	三越五郎三山
施業地番号	17-1
施業地箇所名	東牟婁郡串本町二色西又676-1、676-4、677-3

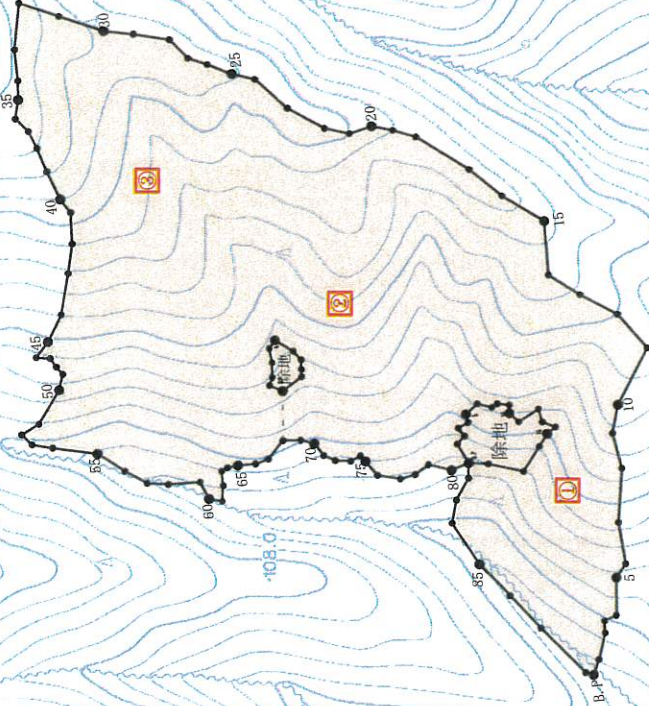


凡例	数	量
全体面積	9.231	ha
控除面積	0.598	ha
事業面積	8.633	ha
間伐方法	定性間伐	
プロット位置	□	
プロット数	3箇所	
間伐内容		
平均成立本数 (1400本、伐採率20%)	8.633 ha	
計	8.633 ha	
契約区域外	-	

令和8年度 第8号-2 造林保育(間伐)事業

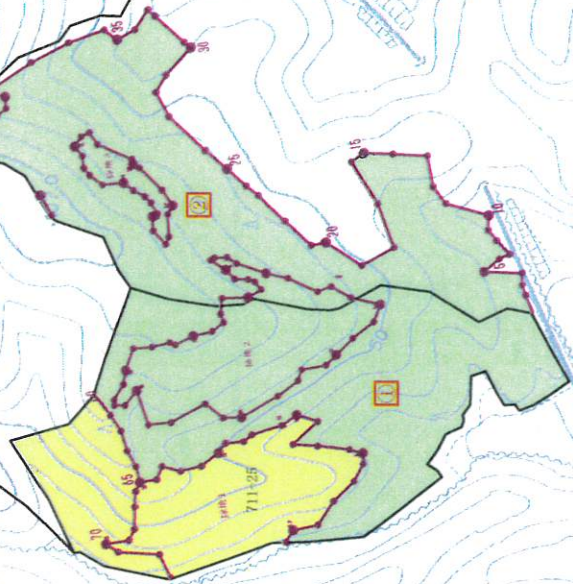
事業地名	江田真谷
事業地番号	17-2
事業地箇所名	東牟婁郡串本町江田真谷360-1


工種別集計表	
凡例	数量
全体面積	9.343 ha
控除面積	0.233 ha
事業面積	9.110 ha
間伐方法	定性間伐
プロット位置	
プロット数	3箇所
間伐内容	
平均成立本数 (1200本、伐採率20%)	9.110 ha
計	9.110 ha
契約区域外	



令和8年度 第8号-3 造林保育(間伐) 事業

施業地名	田子嵐片蓋
施業地番号	17-5
施業地箇所名	東牟婁郡串本町田子嵐片蓋711-25 東牟婁郡串本町田子江田志古谷39-1、小嵐17-4



工種別集計表	
凡例	数量
全体面積	5,960 ha
控除面積	1,041 ha
事業面積	4,919 ha
間伐方法	定性間伐
プロット位置	
プロット数	2 箇所
間伐内容	
平均成立本数 (1100本、伐採率20%)	4,812 ha
計	4,812 ha
契約区域外	