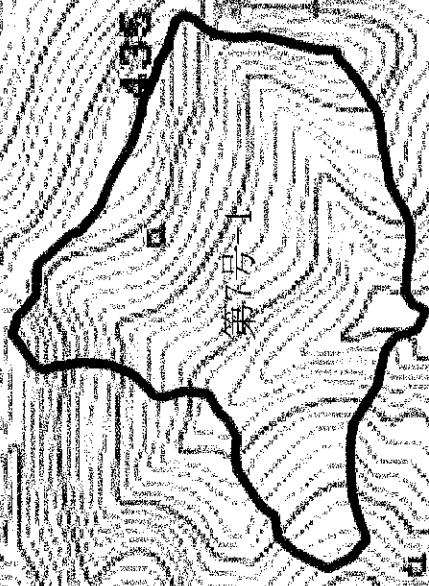


令和8年度 第7号 造林・保育(間伐)事業



令和8年度 第7号 造林・保育(間伐)事業

雑井谷

第7号-3

本宮町三越

発心門


音無川

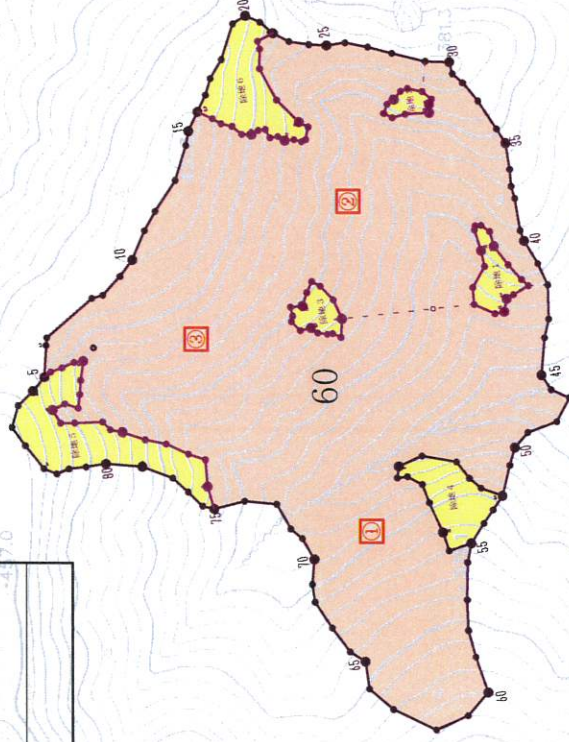
第7号

水呑

令和8年度 第7号ニ1 造林保育(間伐)事業

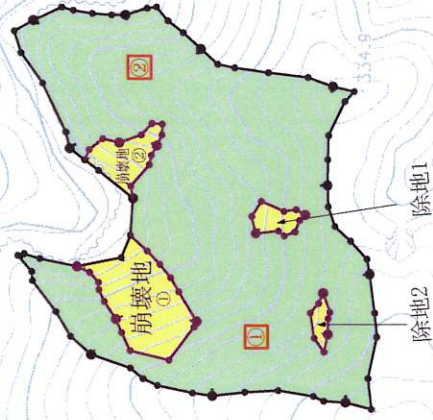
施業地名	静岡倉原谷
施業地番号	2-16
施業地箇所名	田辺市本宮町静岡倉原谷1724、1727

凡例	数量
全体面積	9.132 ha
控除面積	1.104 ha
事業面積	8.128 ha
間伐方法	定性間伐
プロット位置	
プロット数	3 箇所
間伐内容	
平均成立本数 (1100本、伐採率20%)	8.128 ha
計	8.128 ha
契約区域外	—



令和8年度 第7号-2 造林保育(間伐)事業

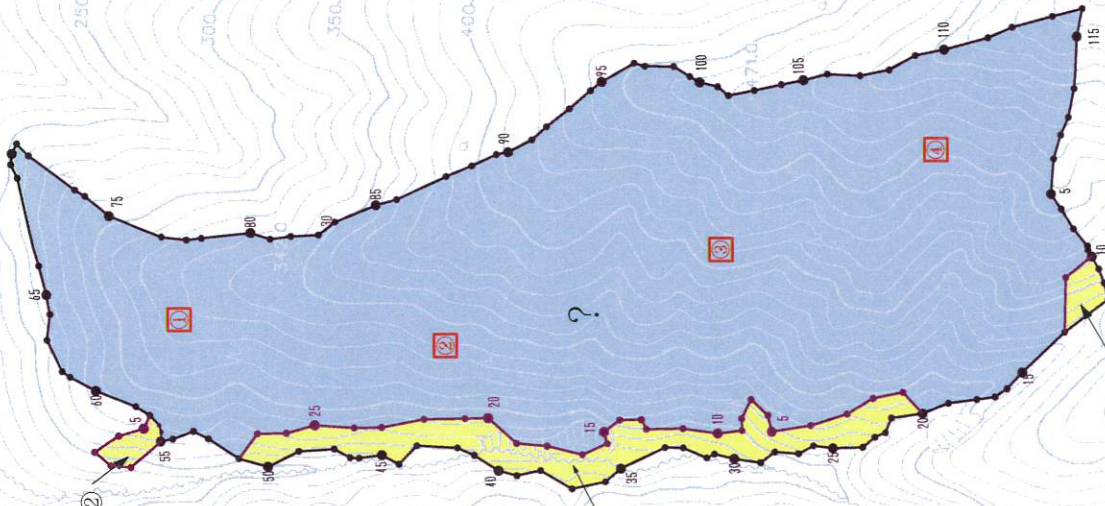
施業地名	三越五郎三山
施業地番号	2-9
施業地箇所名	田辺市本宮町三越五郎三山2468-4



工種別集計表	
凡例	数量
全体面積	4,119 ha
控除面積	0,505 ha
事業面積	3,614 ha
間伐方法	定性間伐
プロット位置	<input checked="" type="checkbox"/>
プロット数	2箇所
間伐内容	
平均成立本数 (1000本、伐採率20%)	3,614 ha
計	3,614 ha
契約区域外	—

# 令和8年度 第7号-3 造林保育(間伐) 事業

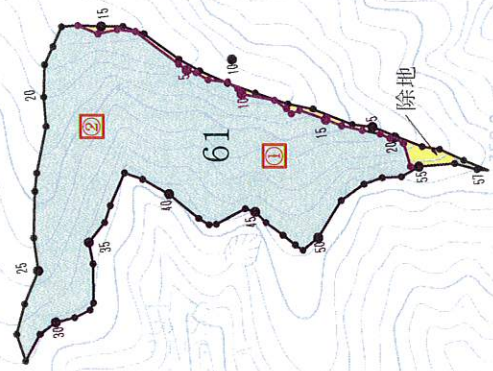
施業地名	三越薄井谷
施業地番号	2-6
施業地箇所名	田辺市本宮町三越薄井谷1073-2



工種別集計表	
凡例	数量
全体面積	13.615 ha
控除面積	1.045 ha
事業面積	12.570 ha
間伐方法	定性間伐
プロット位置	<input checked="" type="checkbox"/>
プロット数	4箇所
間伐内容	
平均成立本数 (1400本、伐採率20%)	12.570 ha
計	12.57 ha
契約区域外	—

令和8年度 第7号-4 造林保育(間伐)事業

施業地名	三越サンデクズレ
施業地番号	2-17
施業地箇所名	田辺市本宮町三越サンデクズレ435



工種別集計表	
凡例	数量
全体面積	2,405 ha
控除面積	0,099 ha
事業面積	2,306 ha
間伐方法	定性間伐
プロット位置	<input checked="" type="checkbox"/>
プロット数	2 箇所
間伐内容	
平均成立本数 (1500本、伐採率25%)	2,306 ha
計	2,306 ha
契約区域外	—