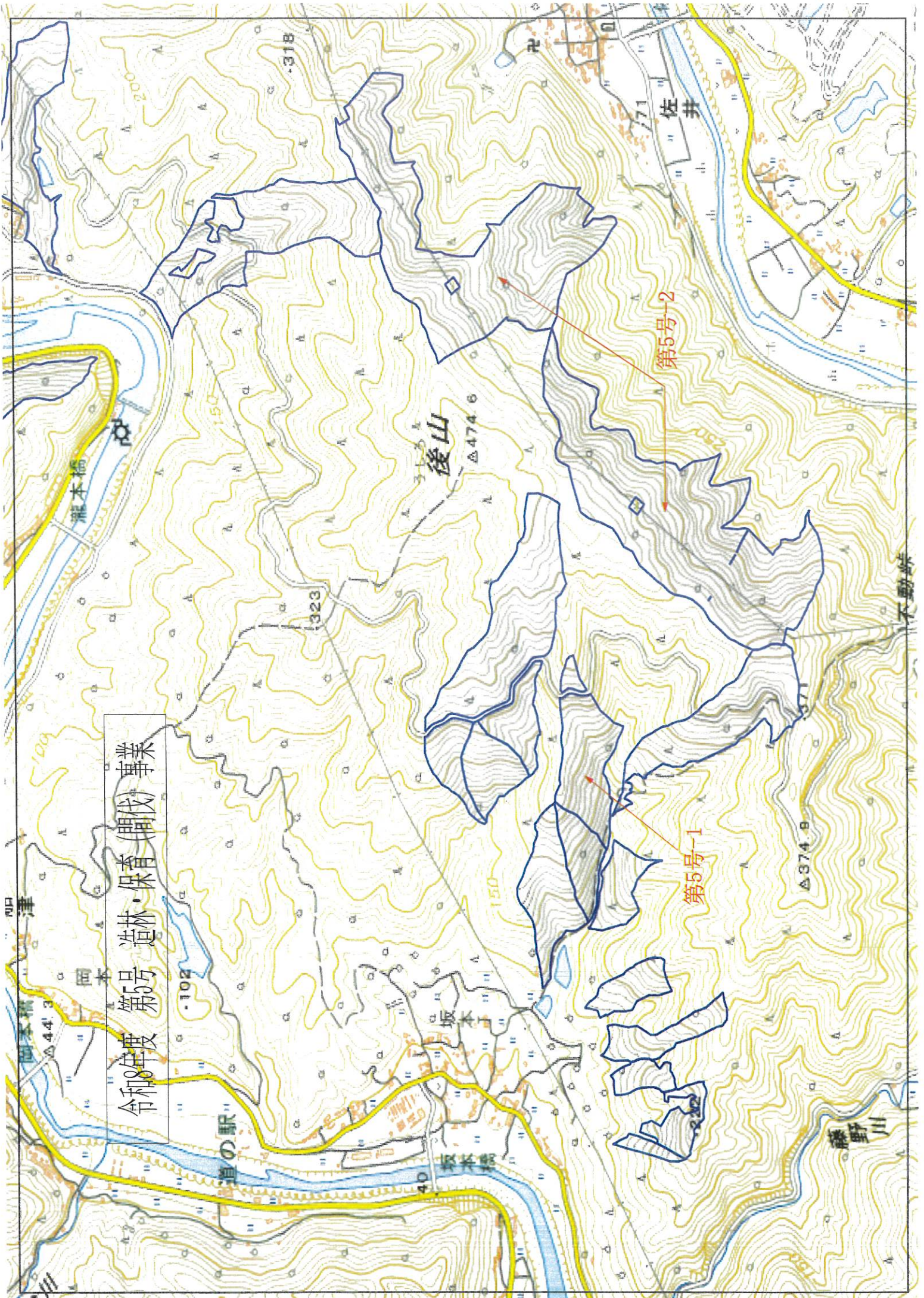


令和8年度 第5号 造林・保育(間伐)事業



後山

△474.6

第5号-2

第5号-1

佐井

藤野川

坂本橋

道の駅

瀬本橋

津

岡本

坂本

不動鉄

令和8年度 第5号-2 造林保育(間伐)事業

施業地名	佐井後山
施業地番号	6-17
施業地箇所名	日高川町大字佐井字芦谷704-3、717-1、717-3、731-31

令和8年度 第5号-1 造林保育(間伐)事業

施業地名	船津滝ノ谷
施業地番号	6-7
施業地箇所名	日高川町大字船津字大谷1749-1、1749-3

工種別集計表	
凡例	数量
全体面積	4.246 ha
控除面積	0.175 ha
事業面積	4.071 ha
間伐方法	定性間伐
プロット位置	□
プロット数	2箇所
間伐内容	
平均成立本数 (1200本、伐採率20%)	4.071 ha
計	4.071 ha
契約区域外	—

工種別集計表	
凡例	数量
全体面積	36.208 ha
控除面積	3.415 ha
事業面積	32.793 ha
間伐方法	定性間伐
プロット位置	□
プロット数	8箇所
間伐内容	
平均成立本数 (1300本、伐採率20%)	32.793 ha
計	32.793 ha
契約区域外	— 70.2

