


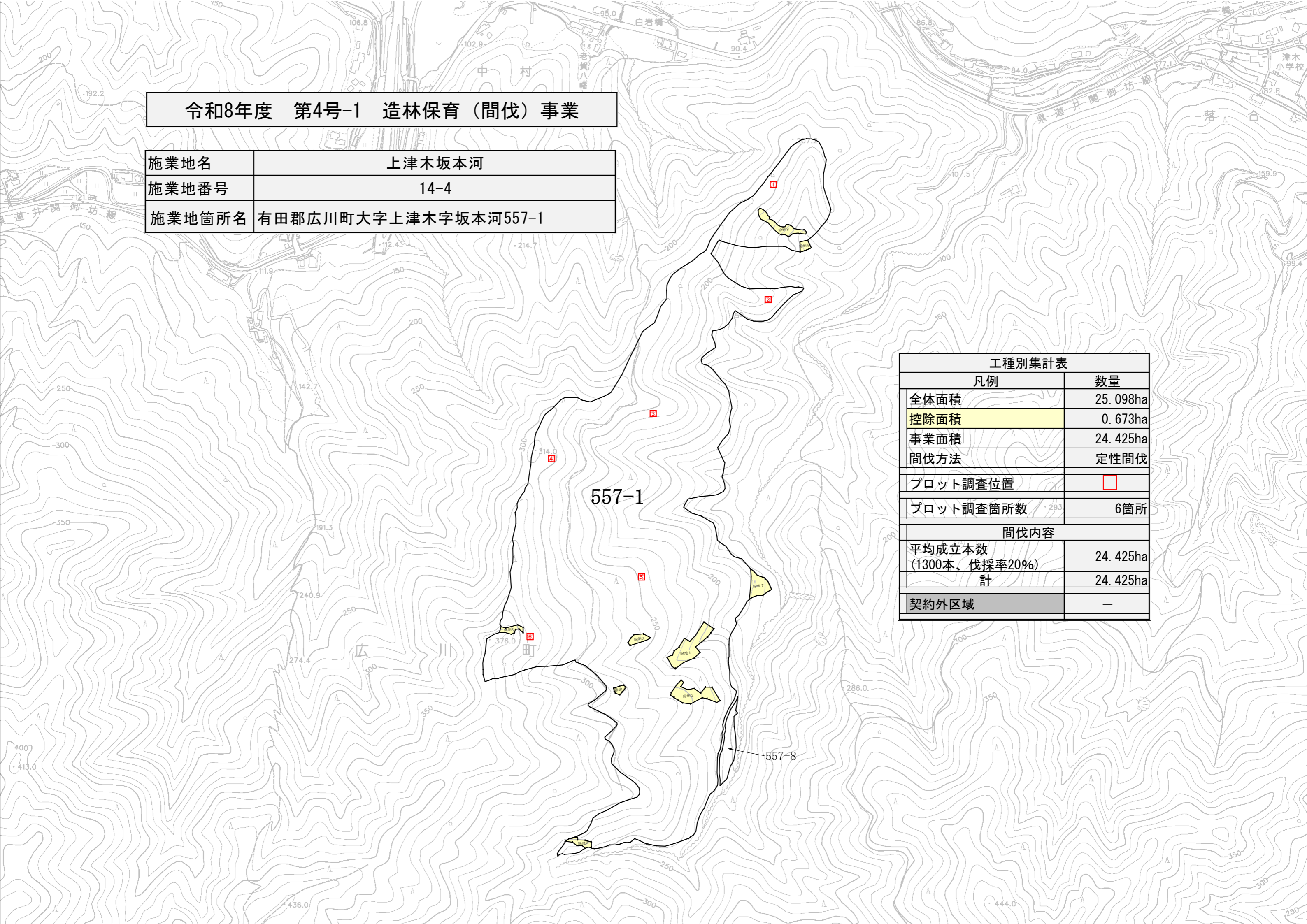
令和8年度 第4号 造林保育（間伐）事業 補助位置図



令和8年度 第4号-1 造林保育（間伐）事業

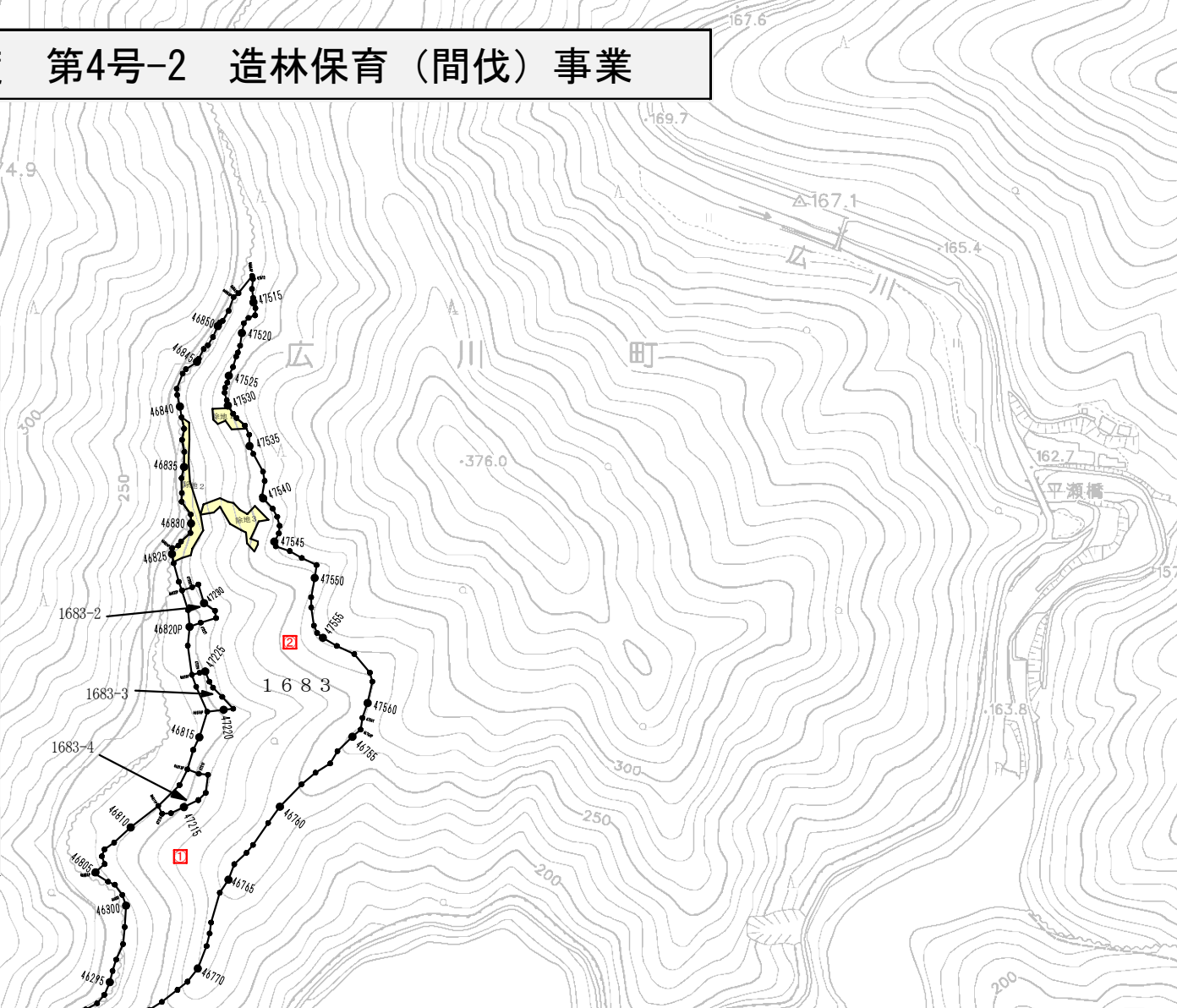
施業地名	上津木坂本河
施業地番号	14-4
施業地箇所名	有田郡広川町大字上津木字坂本河557-1

工種別集計表	
凡例	数量
全体面積	25.098ha
控除面積	0.673ha
事業面積	24.425ha
間伐方法	定性間伐
プロット調査位置	
プロット調査箇所数	6箇所
間伐内容	
平均成立本数 (1300本、伐採率20%)	24.425ha
計	24.425ha
契約外区域	—



令和8年度 第4号-2 造林保育（間伐）事業

工種別集計表	
凡例	数量
全体面積	4.506ha
控除面積	0.177ha
事業面積	4.329ha
間伐方法	定性間伐
プロット調査位置	□
プロット調査箇所数	2箇所
間伐内容	
平均成立本数 (1200本、伐採率20%)	4.329ha
計	4.329ha
契約外区域	—



施業地名	下津木古田
施業地番号	14-6
施業地箇所名	有田郡広川町大字下津木字古田1683、1683-2、1683-3、1683-4