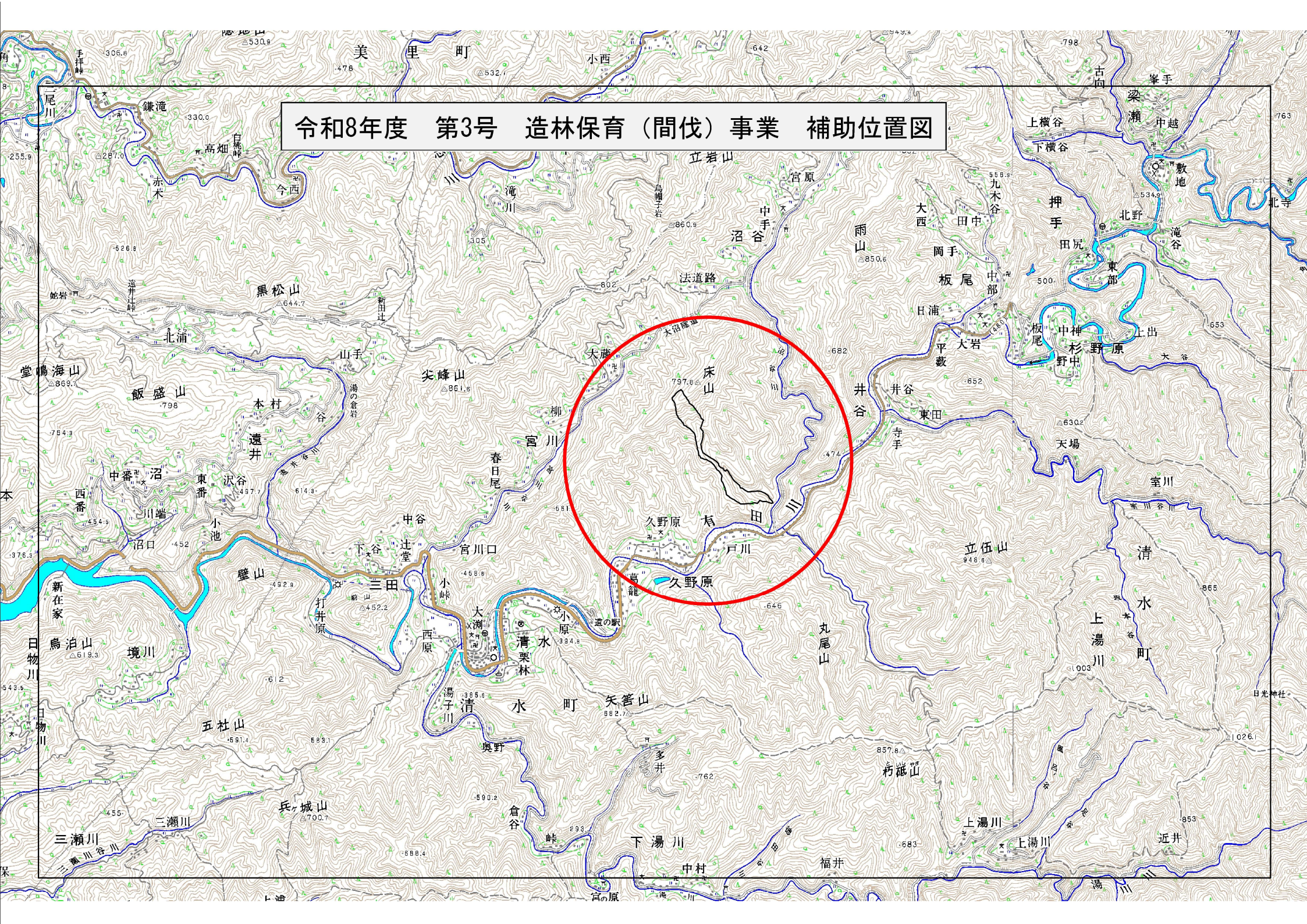



令和8年度 第3号 造林保育（間伐）事業 補助位置図



令和8年度 第3号 造林保育（間伐）事業

施業地名	久野原東番上工山
施業地番号	8-2
施業地箇所名	有田郡有田川町大字久野原字東番上工山1288-1

工種別集計表	
凡例	数量
全体面積	20.855ha
控除面積	1.949ha
事業面積	18.906ha
間伐方法	定性間伐
プロット調査位置	
プロット調査箇所数	5箇所
間伐内容	
平均成立本数 (1300本、伐採率 20%)	18.906ha
計	18.906ha
契約外区域	—

