

令和8年度 第2号 造林・保育(間伐)事業

紀美野町

鷹ヶ巣山
△393.7

坂本

飯盛峠

興佐々

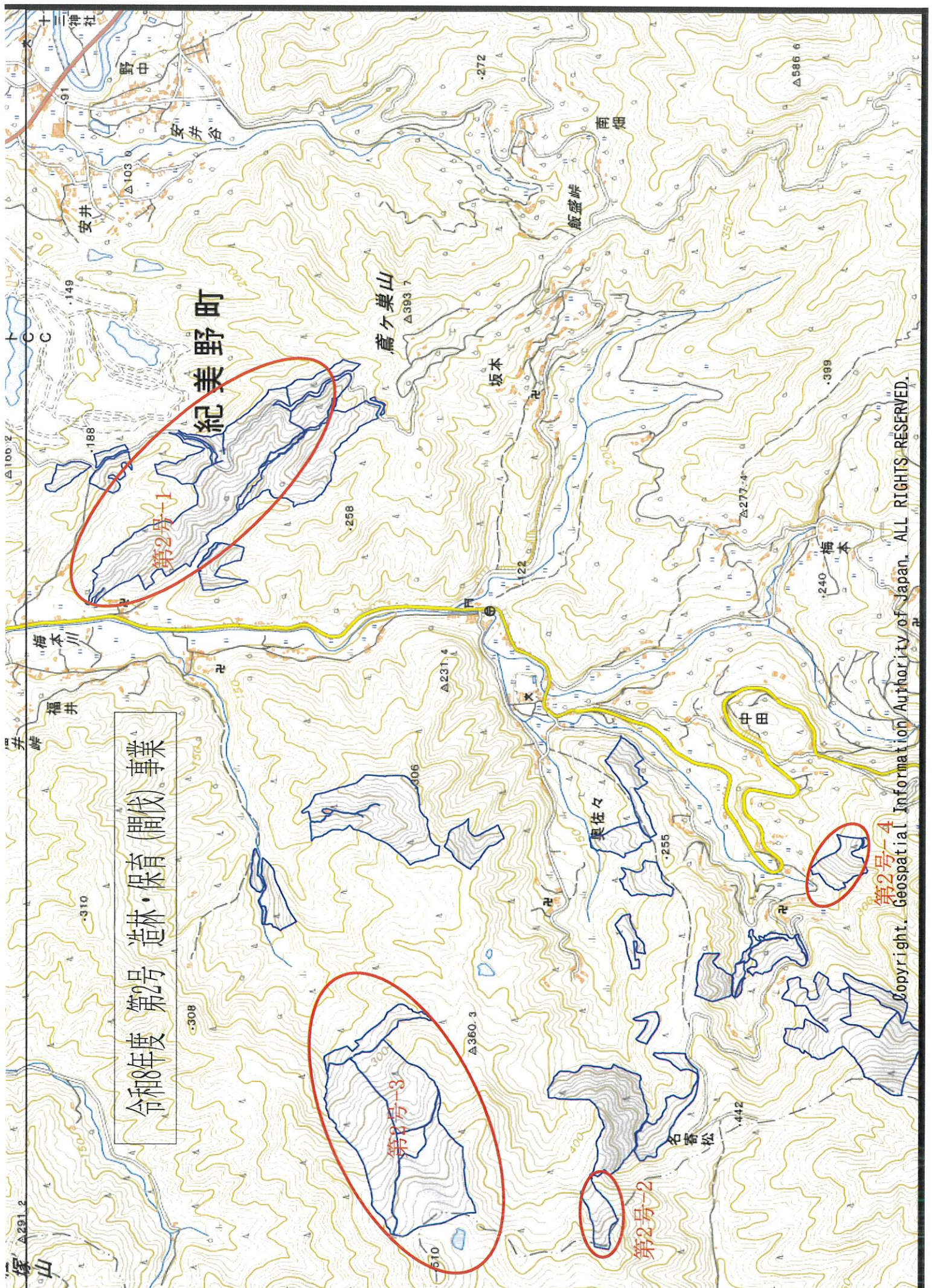
名雷松

第2号-1

第3号-3

第2号-2

第2号-4

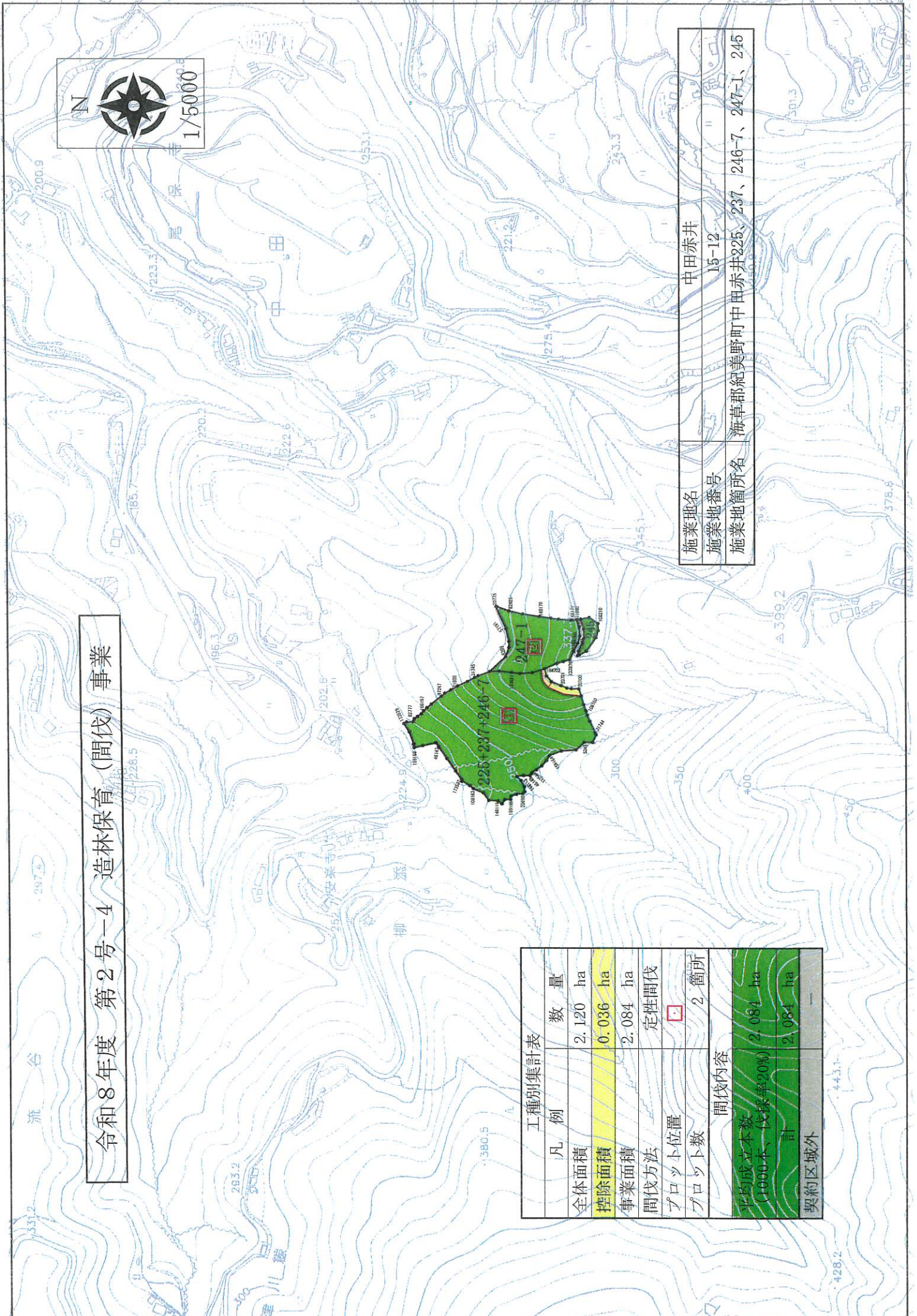


令和8年度 第2号-4 造林保育(間伐)事業




凡例	数量
全体面積	2.120 ha
控除面積	0.036 ha
事業面積	2.084 ha
間伐方法	定性間伐
プロット位置	□
プロット数	2 箇所
間伐内容	
平均成立本数 (1000本、伐採率20%)	2.084 ha
計	2.084 ha
契約区域外	-

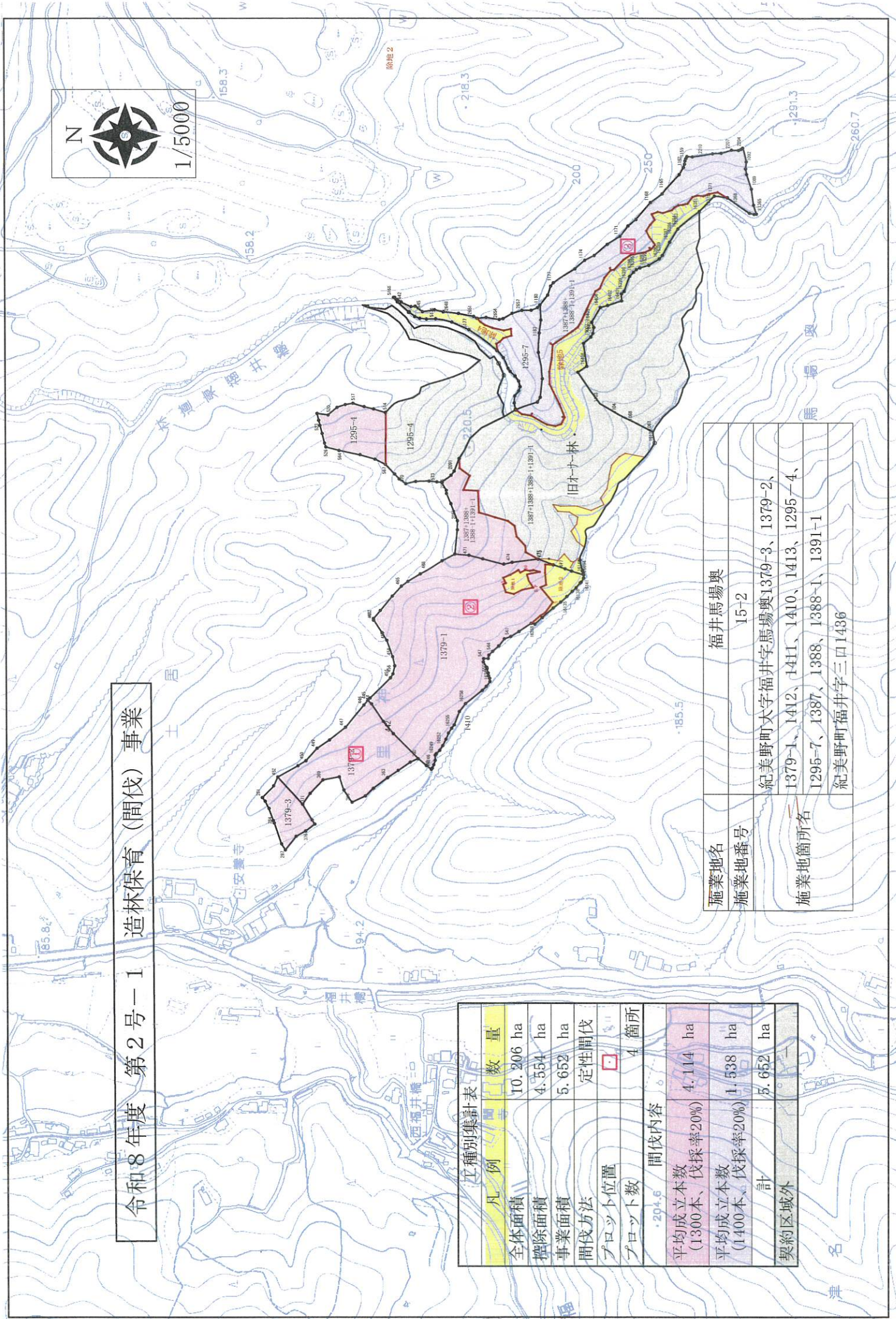
施業地名	中田赤井
施業地番号	15-12
施業地箇所名	海草郡紀美野町中田赤井225、237、246-7、247-1、245



令和8年度 第2号-1 造林保育(間伐)事業

立種別集計表	
凡例	数量
全体面積	10,206 ha
控除面積	4,554 ha
事業面積	5,652 ha
間伐方法	定性間伐
プロット位置	
プロット数	4箇所
間伐内容	
平均成立本数 (1300本、伐採率20%)	4,114 ha
平均成立本数 (1400本、伐採率20%)	1,538 ha
計	5,652 ha
契約区域外	

施業地名	福井馬場奥
施業地番号	15-2
施業地箇所名	紀美野町大字福井字馬場奥1379-3、1379-2、 1379-1、1412、1411、1410、1413、1295-4、 1295-7、1387、1388、1388-1、1391-1 紀美野町福井字三口1436



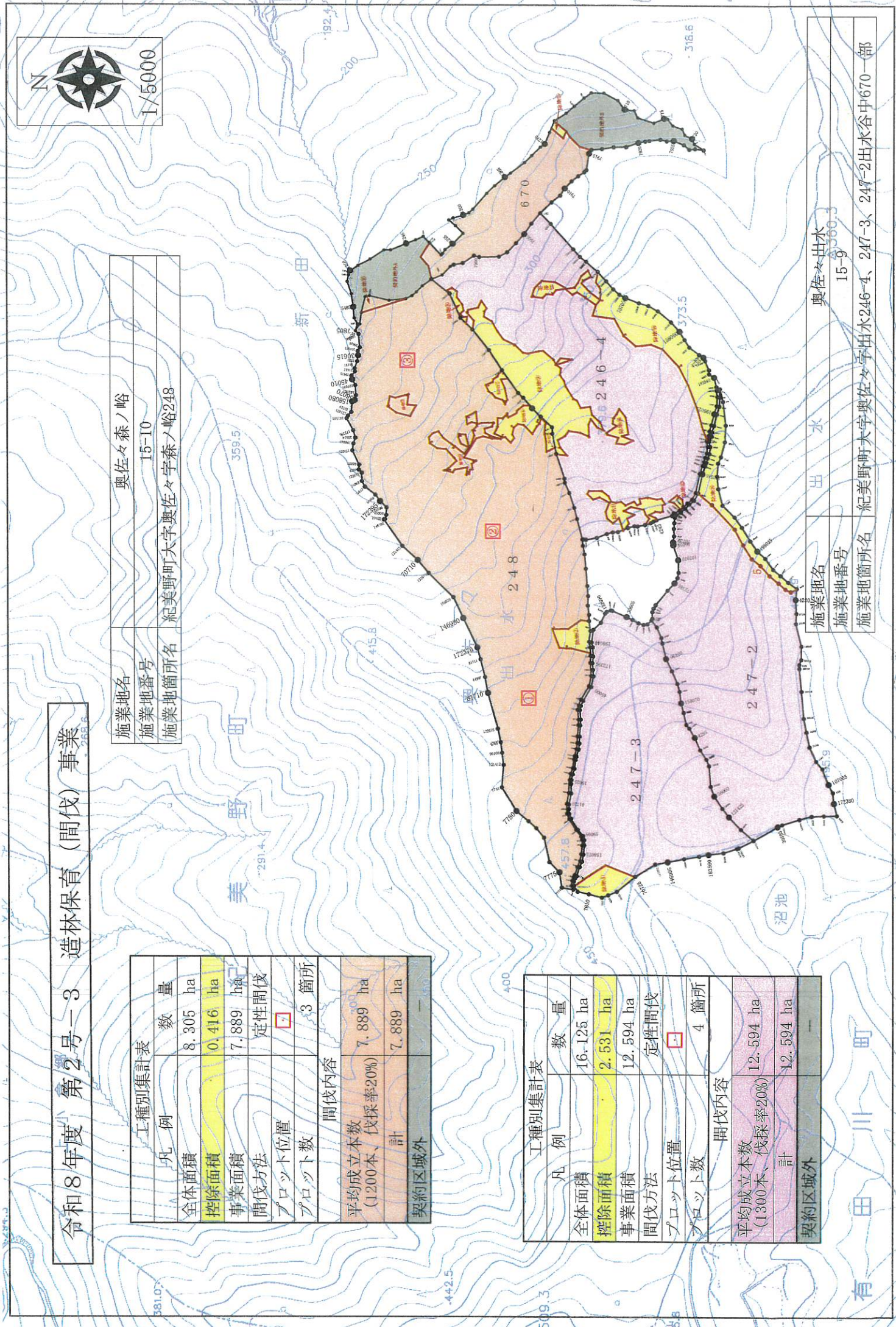
令和8年度 第2号-3 造林保育(間伐)事業

工種別集計表	
凡例	数量
全体面積	8.305 ha
控除面積	0.416 ha
事業面積	7.889 ha
間伐方法	定性間伐
プロット位置	<input checked="" type="checkbox"/> 7
プロット数	3 箇所
間伐内容	
平均成立本数 (1200本、伐採率20%)	7.889 ha
計	7.889 ha
契約区域外	

工種別集計表	
凡例	数量
全体面積	16.125 ha
控除面積	2.531 ha
事業面積	12.594 ha
間伐方法	定性間伐
プロット位置	<input checked="" type="checkbox"/> 7
プロット数	4 箇所
間伐内容	
平均成立本数 (1300本、伐採率20%)	12.594 ha
計	12.594 ha
契約区域外	

施業地名	奥佐々森ノ峪
施業地番号	15-10
施業地箇所名	紀美野町大字奥佐々森ノ峪248

施業地名	出水	奥佐々出水
施業地番号	15-9	15-9
施業地箇所名	紀美野町大字奥佐々出水246-4、247-3、247-2	出水谷中670-部



令和8年度 第2号-2 造林保育(間伐)事業



工種別集計表	
凡例	数量
全体面積	1.679 ha
控除面積	0.149 ha
事業面積	1.530 ha
間伐方法	定注間伐
プロット位置	
プロット数	2 箇所
間伐内容	324.9
平均成立本数 (1000本、伐採率20%)	1.530 ha39.
計	1.530 ha
契約区域外	—

施業地名	奥佐々葛葉
施業地番号	15-8-5
施業地箇所名	海草郡紀美野町奥佐々葛葉ヶ329

