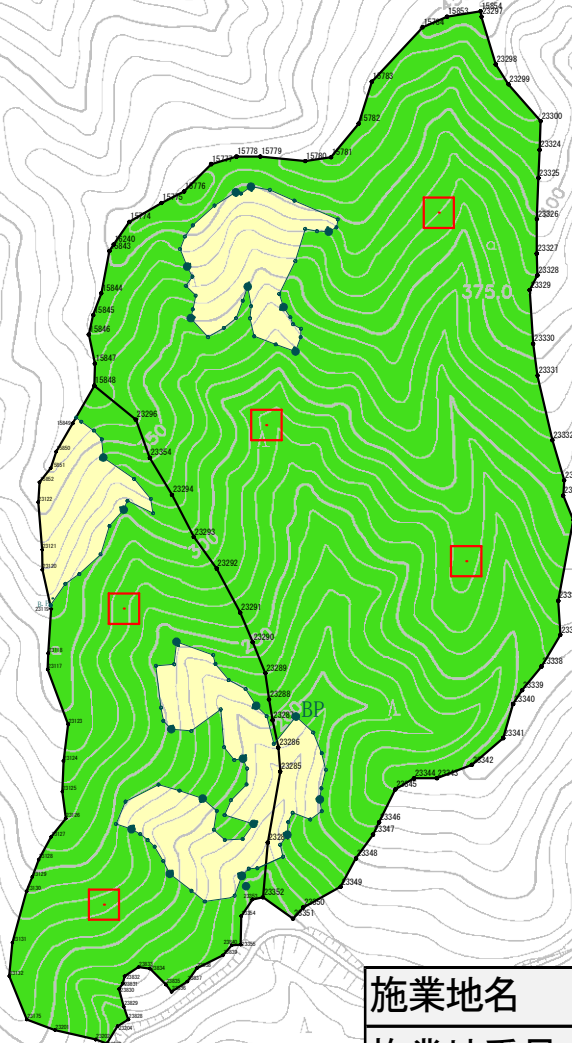
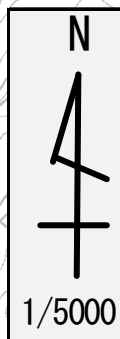


# 令和6年度 第10号 造林保育（間伐）事業 補助位置図



# 令和6年度 第10号 造林保育（間伐）事業



| 凡例      | 数量      |
|---------|---------|
| 間伐区域    | 13.87ha |
| 平均成立本数  | 1800本   |
| 施行本数採取数 | 5箇所     |
| 契約除区域   | —       |
| 契約外区域   | —       |

|        |                             |
|--------|-----------------------------|
| 施業地名   | 修理川滝ノ上                      |
| 施業地番号  | 13-3                        |
| 施業地箇所名 | 有田郡有田川町修理川滝ノ上1522-1, 1523-1 |