

令和6年度 第3号 造林保育（間伐）事業

第3号-2

第3号-1



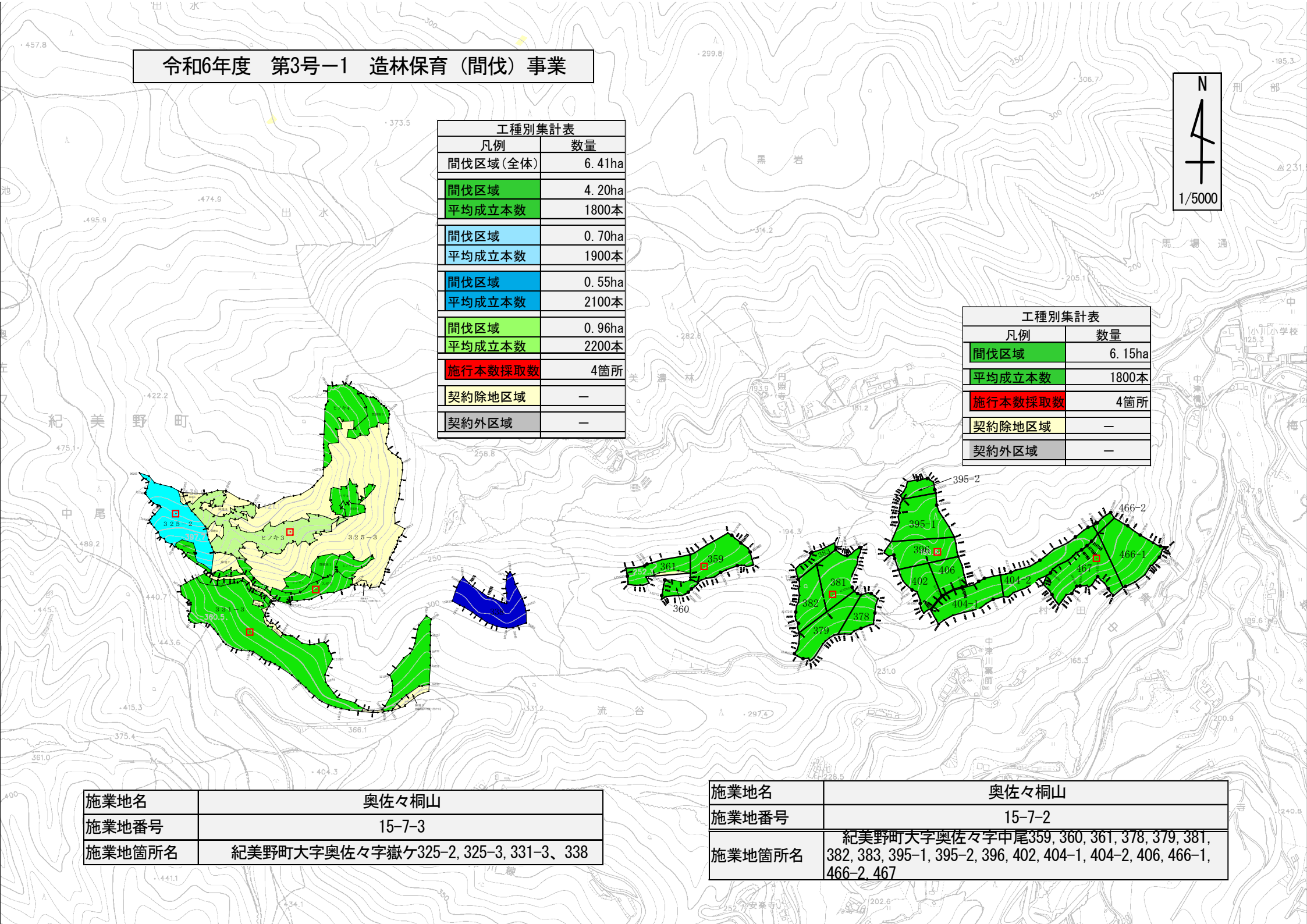
令和6年度 第3号-1 造林保育(間伐)事業

工種別集計表	
凡例	数量
間伐区域(全体)	6.41ha
間伐区域	4.20ha
平均成立本数	1800本
間伐区域	0.70ha
平均成立本数	1900本
間伐区域	0.55ha
平均成立本数	2100本
間伐区域	0.96ha
平均成立本数	2200本
施行本数採取数	4箇所
契約除地区域	—
契約外区域	—

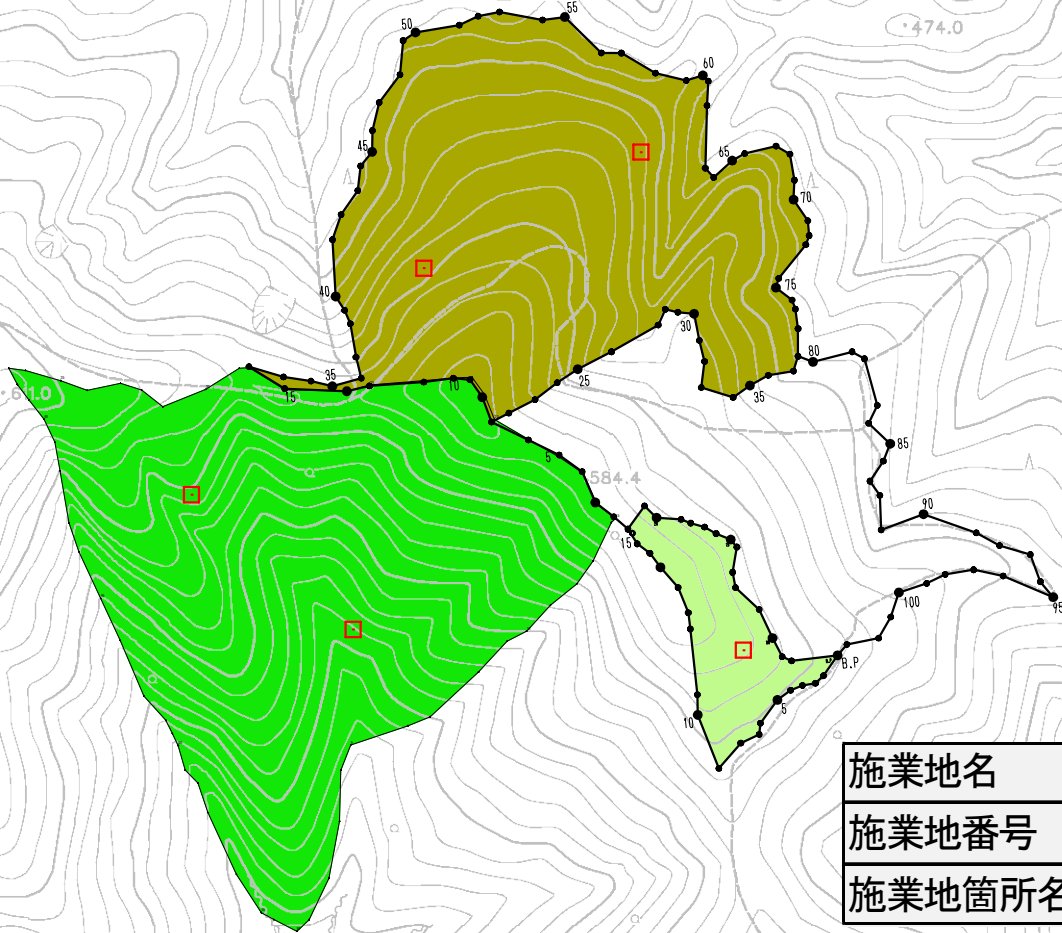
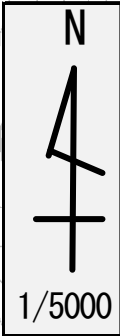
工種別集計表	
凡例	数量
間伐区域	6.15ha
平均成立本数	1800本
施行本数採取数	4箇所
契約除地区域	—
契約外区域	—

施業地名	奥佐々桐山
施業地番号	15-7-3
施業地箇所名	紀美野町大字奥佐々字嶽ヶ325-2, 325-3, 331-3, 338

施業地名	奥佐々桐山
施業地番号	15-7-2
施業地箇所名	紀美野町大字奥佐々字中尾359, 360, 361, 378, 379, 381, 382, 383, 395-1, 395-2, 396, 402, 404-1, 404-2, 406, 466-1, 466-2, 467



令和6年度 第3号-2 造林保育（間伐）事業



工種別集計表	
凡例	数量
間伐区域 (全体)	14.48ha
間伐区域	5.94ha
平均成立本数	1600本
間伐区域	7.72ha
平均成立本数	1800本
間伐区域	0.82ha
平均成立本数	2200本
施行本数採取数	5箇所
契約除地区域	—
契約外区域	—

施業地名	毛原上尊房、毛原上亀山
施業地番号	30-1、30-2
施業地箇所名	紀美野町大字毛原上字尊房28-2、亀山695-2